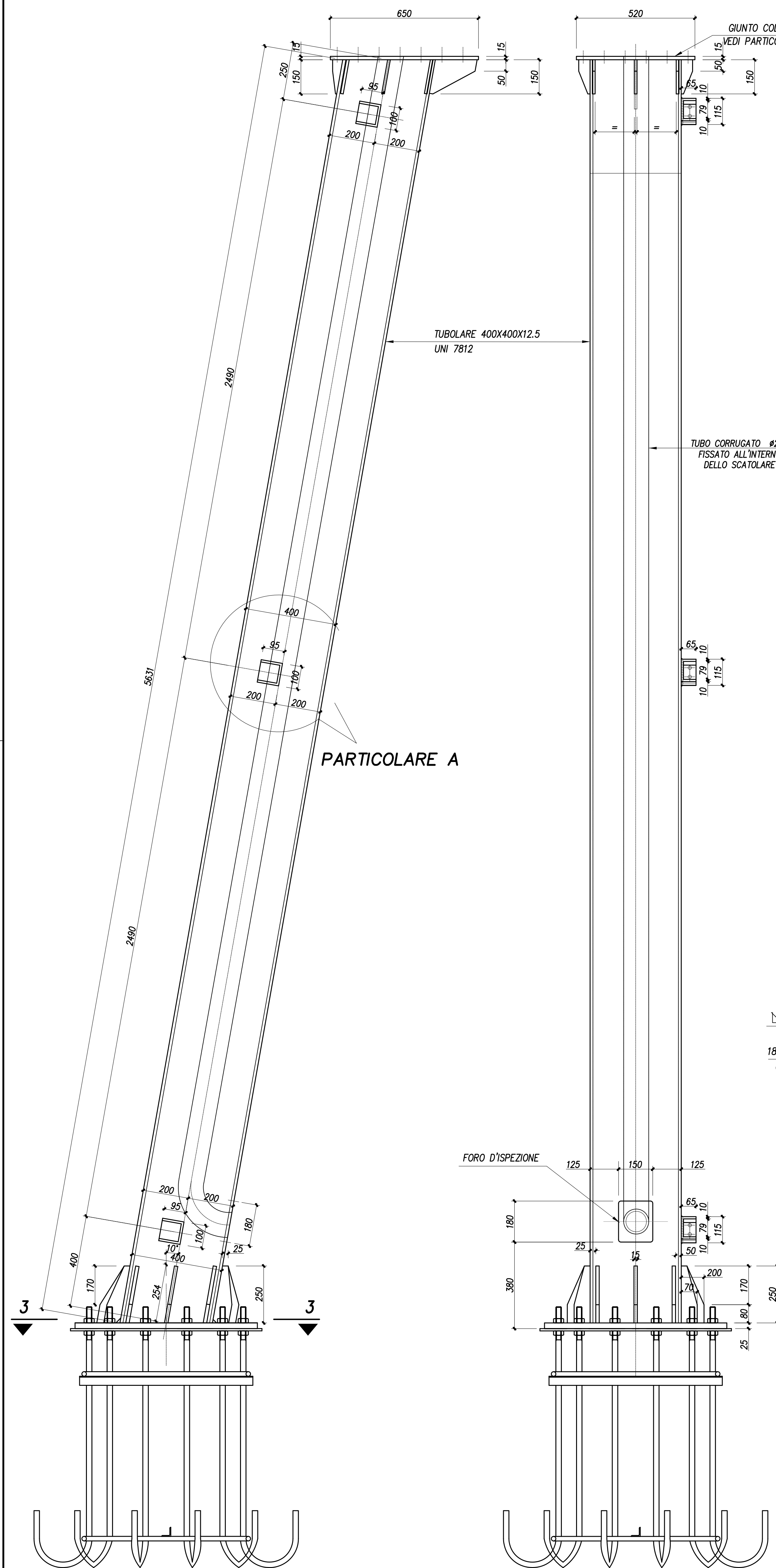
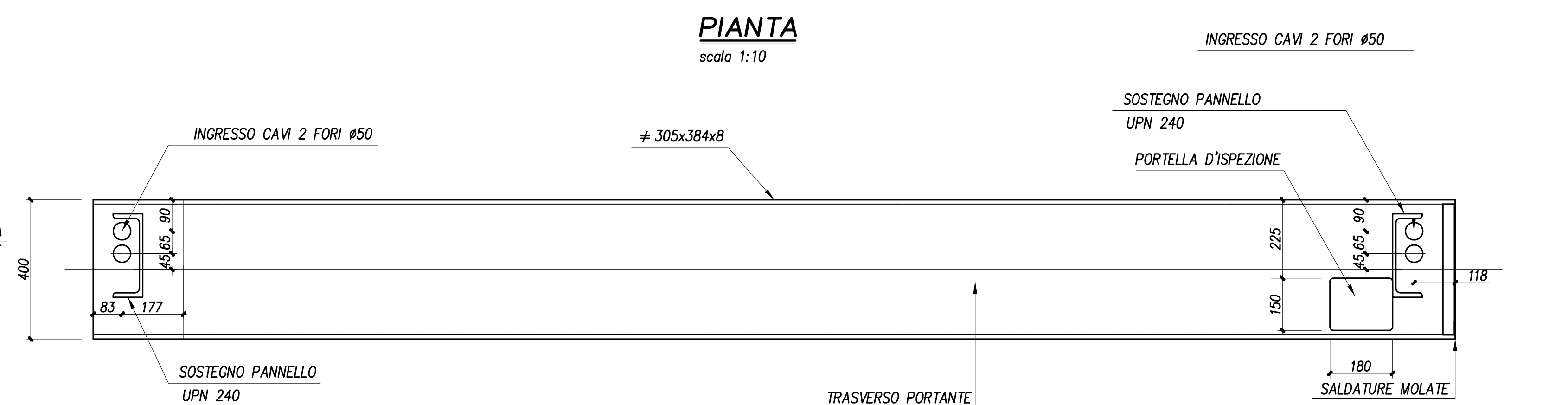
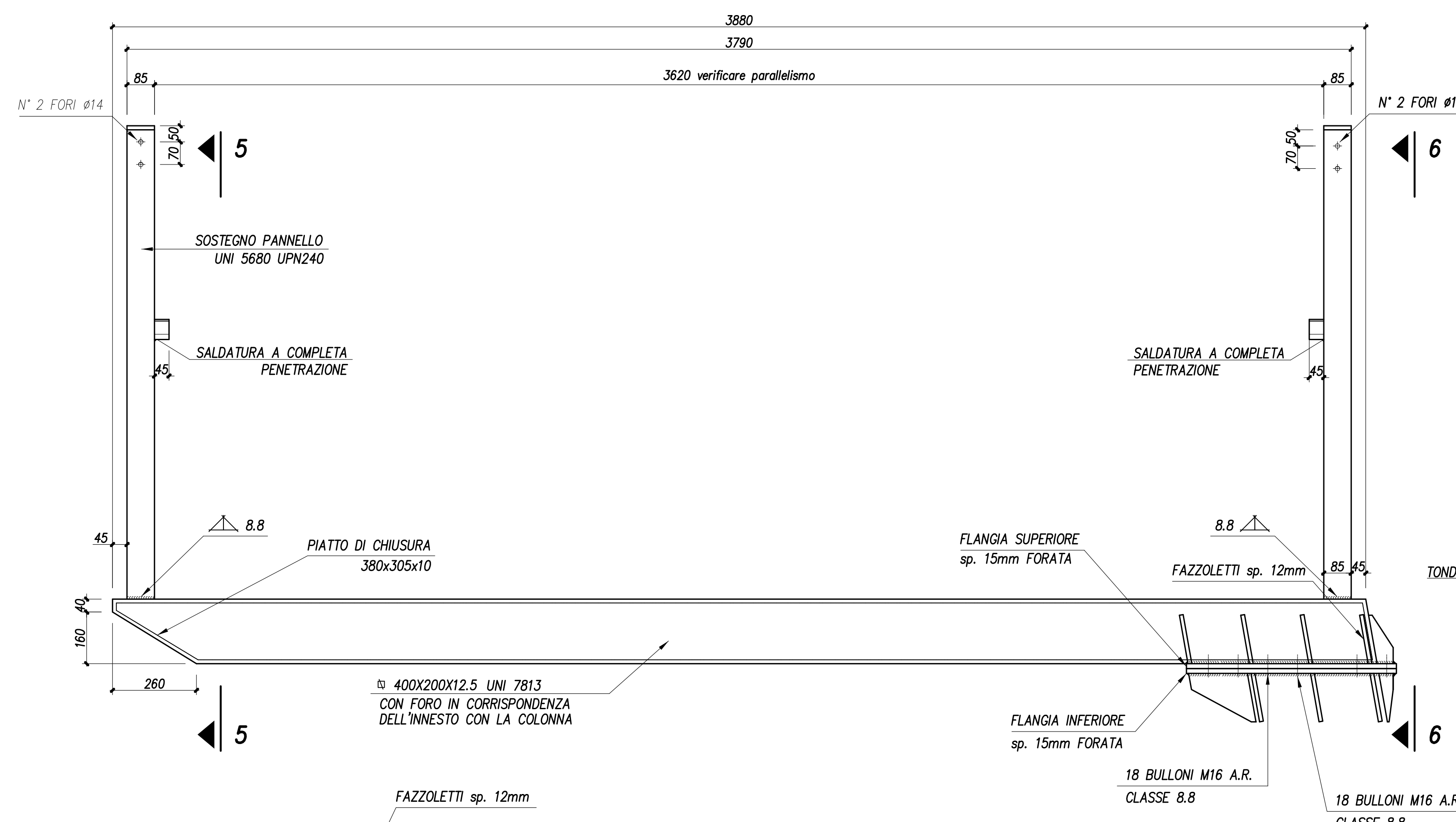
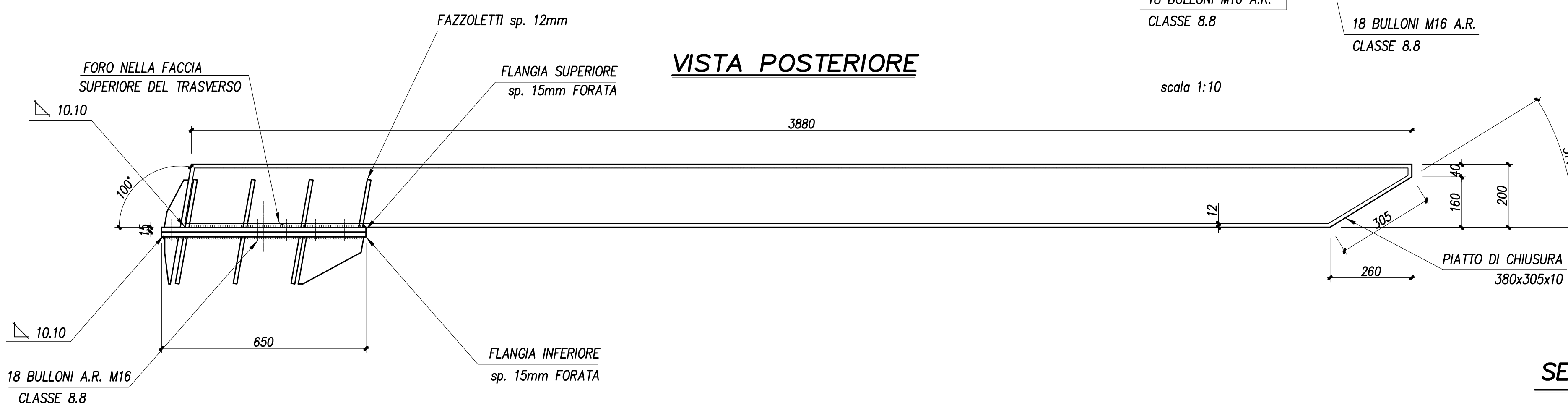
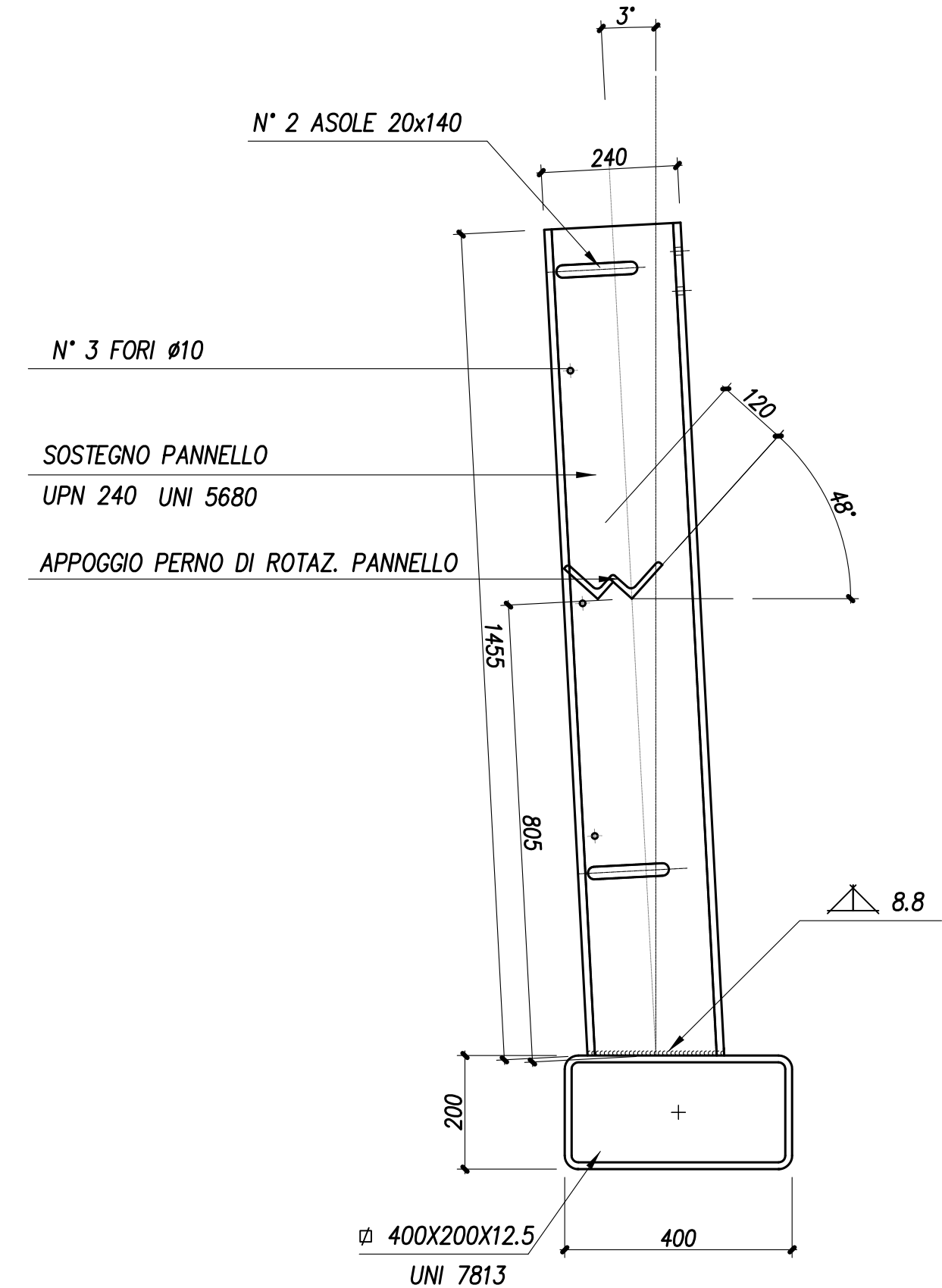
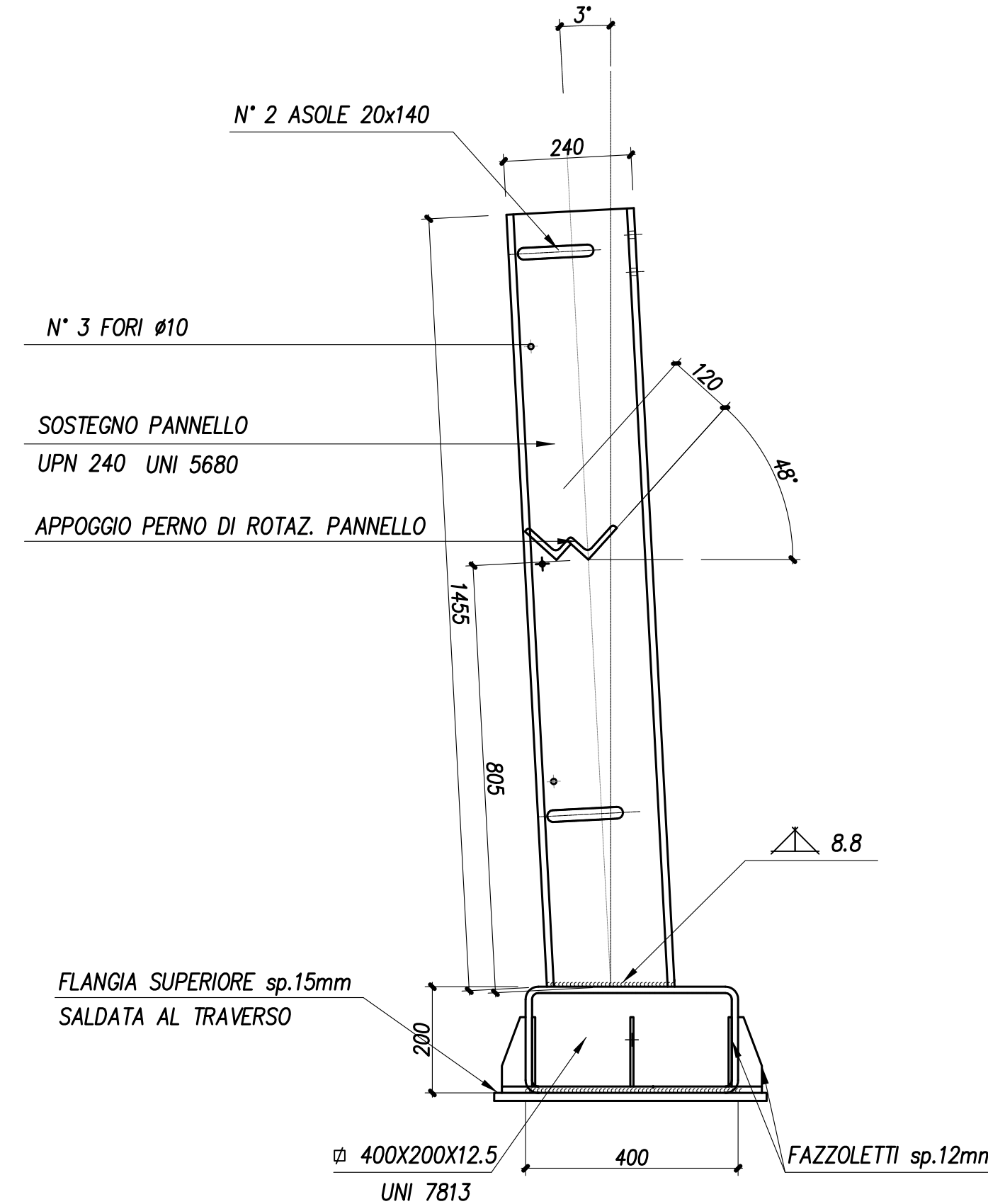


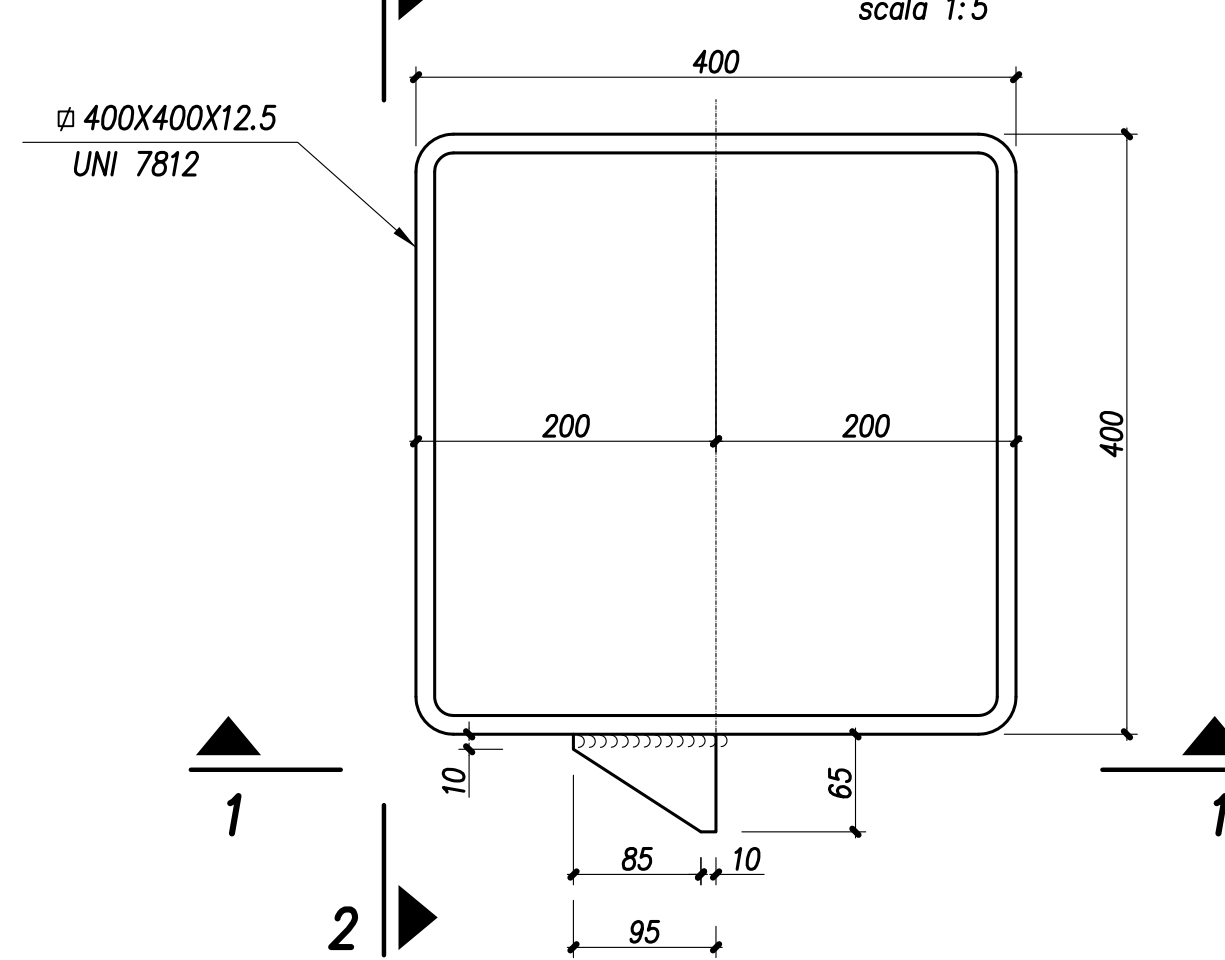
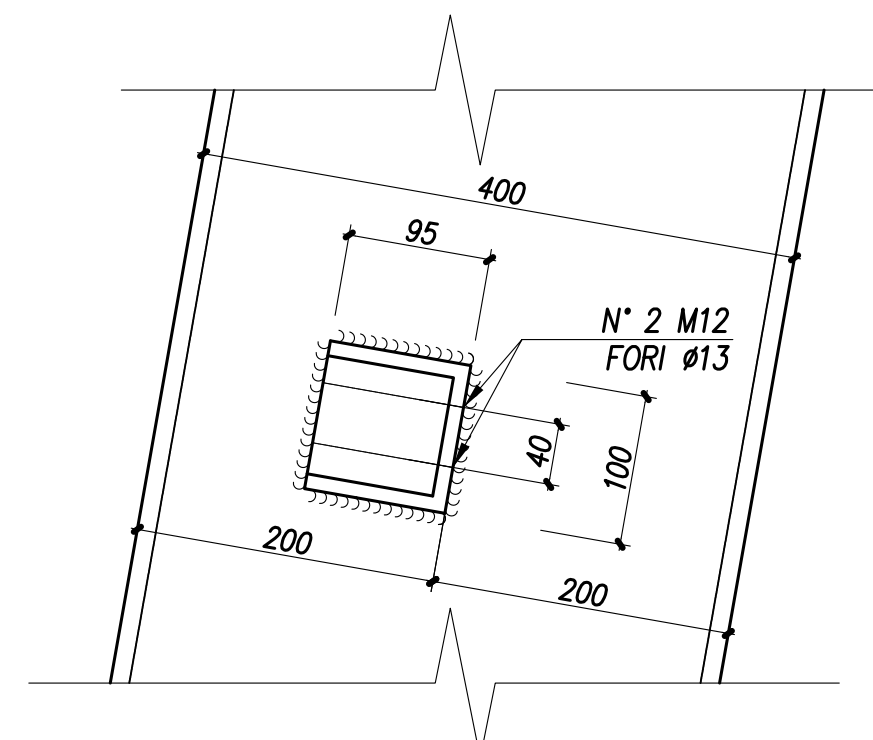
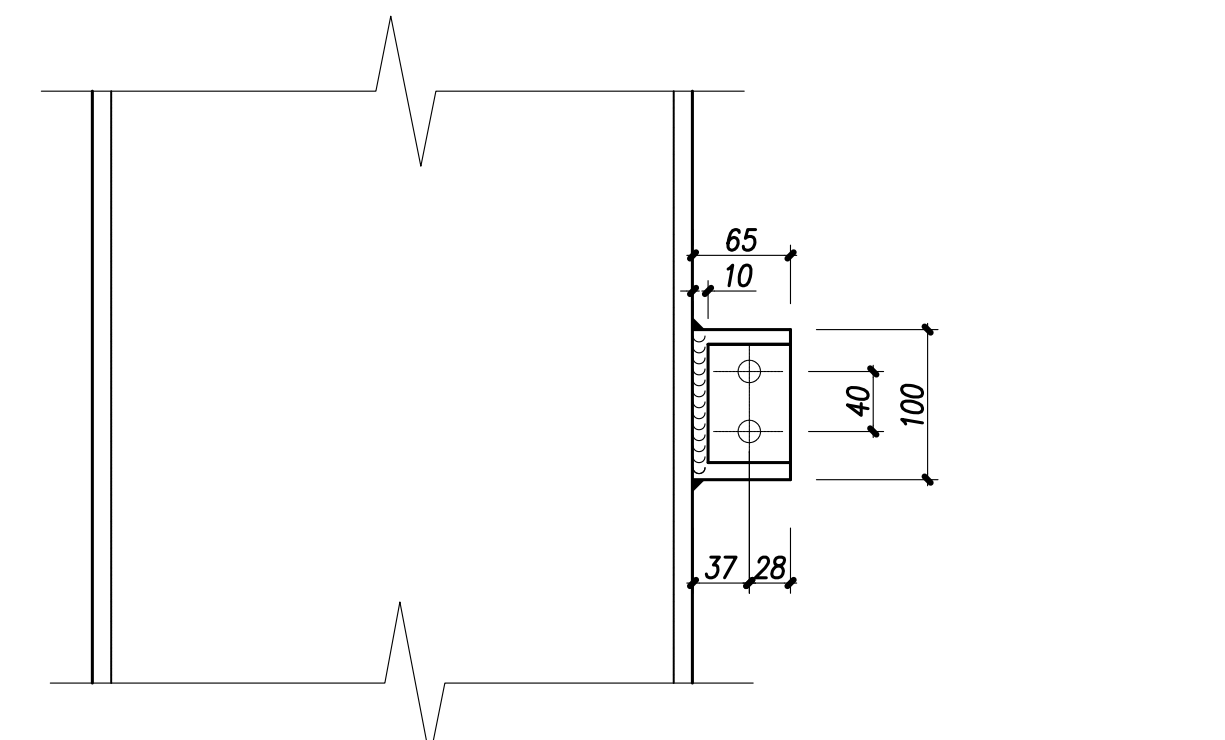
## COLONNA PORTANTE

VISTA LATO PASSERELLA  
scala 1:10VISTA LATO BORDO STRADA  
scala 1:10

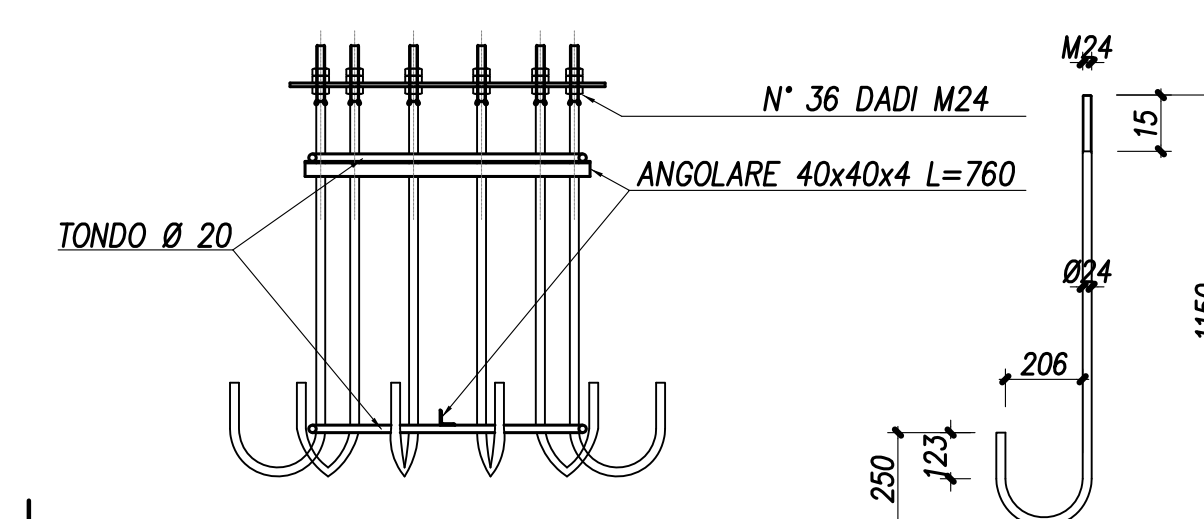
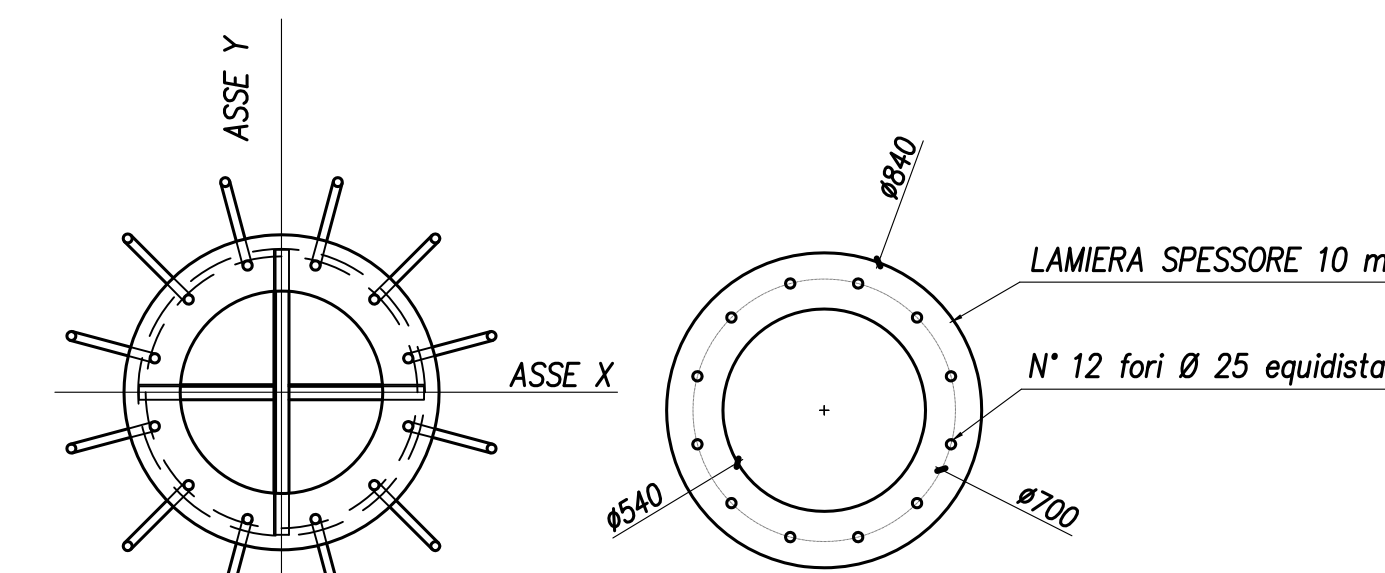
## TRASVERSO PORTANTE

PIANTA  
scala 1:10VISTA FRONTALE  
scala 1:10VISTA POSTERIORE  
scala 1:10SEZIONE 5-5  
scala 1:10SEZIONE 6-6  
scala 1:10

## PARTICOLARE A

PIANTA  
scala 1:5VISTA 1-1  
scala 1:5VISTA 2-2  
scala 1:5

## CESTELLO DI FONDAZIONE

PARTICOLARE TIRAFONDI  
scala 1:20PARTICOLARE CESTELLO DI FONDAZIONE  
scala 1:20

## TABELLA MATERIALI E SPECIFICHE

PROFILATI E PIATTI: Acciaio S275J0 (ex Fe 430 C)  
UNI EN 10025 e EN 10210-1 conforme alla Direttiva 89/106/CEE  
TIRAFONDI: Acciaio S275J0 (ex Fe 430 C) UNI EN 10025 e EN 10210-1 Zincati  
BULLONI A.R.: UNI EN 898  
I bulloni non devono avere il gambo filettato per l'intera lunghezza.  
La lunghezza del tratto filettato non dovrà essere maggiore di quella delle parti da serrare e si dovrà sempre far uso di rosette sotto la testa e sotto il dado.  
I bulloni devono essere marcati.  
classe 10.9 UNI 5712 Zincati  
classe 10 - 8G UNI 5713 Zincati  
VITI: Acciaio C50 UNI 5714 Zincate  
ROSETTE: 1° classe a penetrazione secondo CNR 10011/85 e conformi a  
SALDATURE: ISO 463, EN 287-1, EN 1418, EN 288-3, EN 1011, EN 29692  
- Le saldature tra profilati e quelle tra tubi e profilati sono, salvo diversa indicazione, a ripristino di sezione.  
- Le saldature a doppio cordone d'angolo, dove non diversamente indicato, devono avere lati non inferiori a 0,7 volte lo spessore minimo dei piatti collegati.  
NOTE: - Per tutta la struttura applicare cicli di zincatura come da norme tecniche d'appalto (EN ISO 1461).  
Ad ultimazione del montaggio della struttura, prevedere la zincatura a freddo in opera della parte esposta dei tirafondi.  
- Ogni elemento principale costituente la struttura completa (trave, ritta) dovrà essere contrassegnato con un numero identificativo saldato alla struttura in officina, prima

autostrade // per l'italia

DIREZIONE 1, 2, 3, 4, 5, 6, 7, 8, 9 TRONCO

LAVORI DI INSTALLAZIONE PANNELLI A  
MESSAGGIO VARIABILE IN ENTRATA A  
BANDIERA ED A FARFALLA OPERE CIVILI ED  
IMPIANTI

## PROGETTO ESECUTIVO

INTERA RETE AUTOSTRADALE

STRUTTURA A BANDIERA DESTRA

COLONNA DI SOSTEGNO E TRASVERSO

IL RESPONSABILE PROGETTAZIONE				IL DIRETTORE TECNICO			
Ing. Giuseppe NERBA Ord. Ing. Anno 7/1978				Ing. Giuseppe NERBA Ord. Ing. Anno 7/1978			
RESPONSABILE FUNZIONE SVL				RESPONSABILE FUNZIONE SVL			
RIFERIMENTO ELABORATO				DATA		SEZIONE	
UNITA'		DIRETTORE		NOVEMBRE 2007		CASA	
N. PROZ.		Tipe		SALA		2	
PCM5601180		PESR002-2				2	
CONCLUSIONE A CURA DI				ELABORAZIONE UNICA A CURA DI ELABORAZIONE PROGETTUALE A CURA DI			
				Ing. Gianluigi Gatti			
				E. CAPO CONNESSA: Ing. Gianluigi Gatti			
VISTO DELLA COMMITTENTE							
autostrade // per l'italia							